

**Soft Ware  
Business Person  
Corporation**

高度な技術とサービスで  
情報革新の担い手を目指して



株式会社エスピーシー

～常にお客様の視点から  
価値ある満足を創造します～

株式会社エスピーシーの目指す先にあるのはお客様第一主義です。  
システムの構築をはじめ、企画・設定、各種ソフトウェアの受託開発など、  
単純に業務をシステム化しただけではない最適なシステム作りをご提案いたします。  
私たちは、お客様からのご要望とその本質を正しく理解したソリューションを実現し、  
簡単に使えるシステムをご提案いたします。

## 企業理念

- 事業を通じて社会人として自立できる社員を育てる

## 行動指針

- 強い意志をもって、どんな苦労や困難にもくじけない
- 自発的に行動する
  - ・ 責任と役割を理解し行動する
- 職場環境の改善
  - ・ 出勤・退社時の挨拶を大きな声でする
  - ・ 整理整頓を心がける

## モチベーション

- 目的と目標の設定
  - ・ 目的を目指して目標を立てる
  - ・ 具体化する
  - ・ 数値化する
  - ・ 与えた仕事に対して目的と目標を明確にし指示していく
- 部下へのフィードバックを怠らない

# エスピーシーグループ



Software Business Person Corporation

商号	株式会社エスピーシー
本社	山梨県笛吹市御坂町下野原834-1
東京営業所	神奈川県川崎市中原区丸子通1-660-3 シャルム新丸子205
H P	<a href="https://www.sbc-i.co.jp">https://www.sbc-i.co.jp</a>
E-mail	<a href="mailto:info@sbci.co.jp">info@sbci.co.jp</a>
設立	1999年5月18日
資本金	7,000万円
取引銀行	山梨中央銀行石和支店 三井住友銀行甲府支店 りそな銀行 府支店

役員	代表取締役	三浦 誠
	取締役	武井 斉
		熊谷 賢明
		小山 甲樹
		加賀美 誠
	監査役	荻原 広次



excellent-Trinity Systems

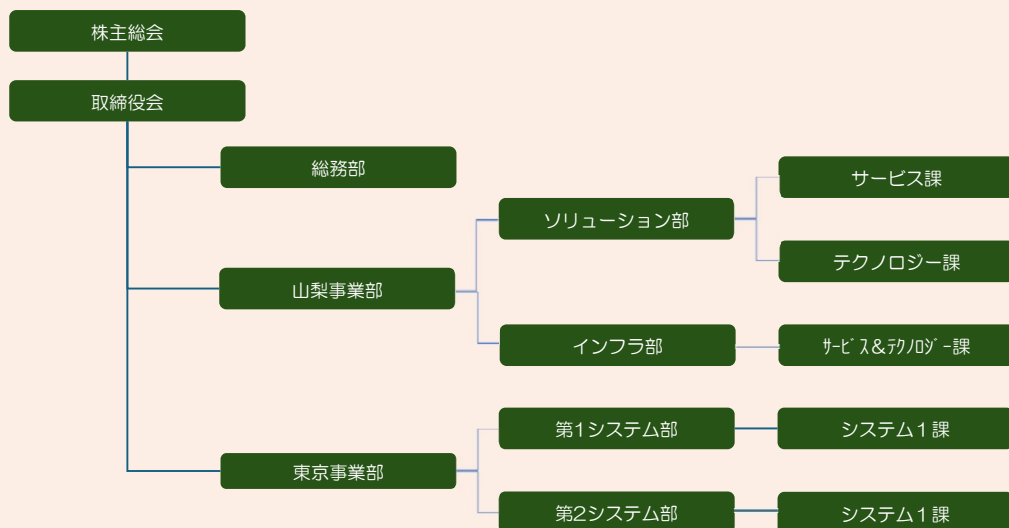
商号	株式会社イートライス	
本社	山梨県富士吉田市新西原1丁目14-11	
H P	<a href="https://e-trys.co.jp">https://e-trys.co.jp</a>	
E-mail	<a href="mailto:jijinji@e-trys.co.jp">jijinji@e-trys.co.jp</a>	
設立	2013年1月8日	
資本金	400万円	
取引銀行	山梨中央銀行吉田支店	
役員	代表取締役	加賀美 誠

## 沿革

- ◆ 1999年 5月：山梨県甲府市相生に設立
- ◆ 2000年 4月：山梨県東八代郡石和町（現在笛吹市）に移転
- ◆ 2002年 9月：山梨県東八代郡石和町広瀬に本社新築移転
- ◆ 2004年 4月：株式会社へ組織変更  
資本金：1,000万円に増資
- ◆ 2005年 6月：特定労働者派遣事業取得  
（届出受理番号 特19-300040）
- ◆ 2006年 7月：資本金1,700万円に増資
- ◆ 2007年 6月：神奈川県に東京営業所を開設
- ◆ 2009年 4月：資本金3,300万円に増資
- ◆ 2014年 5月：山梨県笛吹市御坂町に本社新築移転  
資本金7,000万円に増資
- ◆ 2014年 12月：一般労働者派遣事業取得  
（許可番号 派19-300131）  
特定労働者派遣事業廃止
- ◆ 2015年 3月：東京営業所移転
- ◆ 2016年 7月：資本提携  
株式会社イトライズ
- ◆ 2017年 12月：情報セキュリティマネジメントシステム認証  
ISO/IEC 27001：2013
- ◆ 2021年 4月 山梨第二社屋（運用専用社屋）開設



## 組織



## 主要取引先

- ・株式会社アジレット
- ・株式会社コムニック
- ・株式会社ジェイ・エス・エス
- ・株式会社DSR
- ・株式会社ティー・ジェイエス
- ・株式会社テレコムスクエア
- ・株式会社野村総合研究所
- ・株式会社日立ソリューションズ
- ・株式会社日立ソリューションズ・クリエイト
- ・株式会社4U Applications
- ・株式会社富士情報
- ・株式会社レゾナント・システムズ
- ・NECフィールディング株式会社
- ・NSW株式会社
- ・シャープマーケティングジャパン株式会社
- ・富士通株式会社
- ・富士通Japan株式会社
- ・ベース株式会社
- ・HOYA株式会社
- ・釜無川右岸土地改良区連合
- ・白根土地改良区連合（五十音順・敬称略）



## 開発実績（フレームワーク／ミドルウェア）

### 【フレームワーク】

- ◆ JSP（Java Spring Framework）
- ◆ JBOSS
- ◆ INTARFRM（富士通製品）

### 【ソフトウェアコンポーネント】

- ◆ WPF（Windows Presentation Foundation）

### 【Webサーバソフト】

- ◆ IIS（Internet Information Server）
- ◆ Apache

### 【アプリケーションサーバ】

- ◆ Tomcat
- ◆ Interstage Application Server（富士通製品）

### 【富士通製ミドルウェア】

- ◆ Interstage Navigator（DWH）
- ◆ Interstage CollaborationRing（EAI）
- ◆ Interstage List Manager（帳票管理）
- ◆ Interstage List Works（電子帳票）
- ◆ Interstage List Creator（帳票作成）
- ◆ Documal（フロー管理）
- ◆ Linkexpress Replication option（汎用機、オープンサーバ連携）
- ◆ TJNL（汎用機、オープンサーバ連携）

### 【日立製ミドルウェア】

- ◆ 統合システム運用管理 JP1（ジョブ管理）
- ◆ 分散トランザクションマネージャ OpenTP1（OLTP基盤）

## 事業内容

# 企業が抱えている問題や不便を解消する様々な「ITソリューション」を提供します

### システム開発事業

≫ アプリケーションの開発だけでなく、企画・提案から運用までの全領域をサポート

#### 主なアプリ開発

**業務アプリ開発** 数多くの経験を活かし、様々な業種のお客様の問題を解決

**Webアプリ開発** 機能性とデザイン性、更に安全性を満たしたシステム構築

**モバイルアプリ開発** 機能性に優れたマルチデバイスに対応するシステム構築

#### 従来の開発

##### 業務側フェーズ

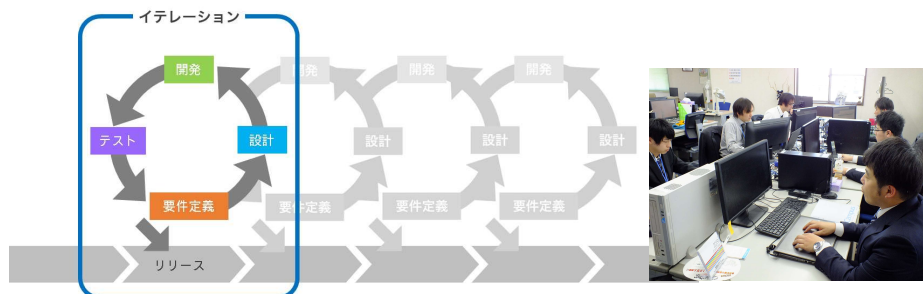


##### 開発側フェーズ



※✓は各フェーズ内のプロセスを表す。

#### アジャイル開発



### インフラ事業

≫ サーバ構築だけでなく、設計から運用サポートまでの全領域をカバー

#### 主な内容

**サーバ設計・構築** お客様の課題に合わせた「最適な環境の提案と設計・構築」

信頼性 性能 運用・保守 拡張性を考慮し構築していきます

1. 使用する機能に応じてシステム構成を検討する。
2. システムの目的に応じたセキュリティの確保の方法を検討する。
3. システムの目的に応じたチューニング項目を検討する。

#### 保守・運用事業

#### 主な内容

##### 運用管理・保守

現在稼働中のサーバやシステム、ネットワークなどの安全性と安定性を守り、稼働を止めることなく効率的なシステム運用を続けられるよう監視やメンテナンスを行います。

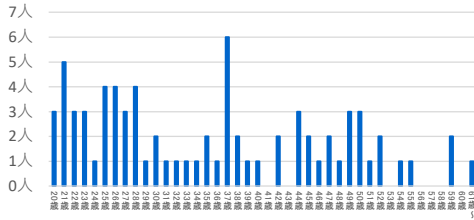
「運用管理」とはシステムやネットワークの性能を最適化するための業務が中心であるのに対して「保守」は故障対応やセキュリティパッチ、バックアップなどトラブルへの対応や万が一の際の復旧作業が中心となっています。システムを絶対に止めない・万が一のことがあった際は速やかに復旧させるという強い責任感を持って対応しています。

##### 運用管理・保守の仕事のうち主なもの

運用管理	保 守
障害対応…スクリプト解析/暫定対策の策定	障害対応… 復旧
問題管理…恒久対策	故障対応
パッチジョブ…計画/設定/管理	パッチジョブ…検証/実施
バックアップ…計画/設定/管理	バックアップ…検証/実施
インベントリ管理	セキュリティパッチ…検証/実施
アップデート管理…計画/実施	
機器更新/追加	
パッチ及びシェルスクリプトのコーディング	
ユーザアカウント管理	
アクセス、ログ監視	
運用マニュアルの整備	

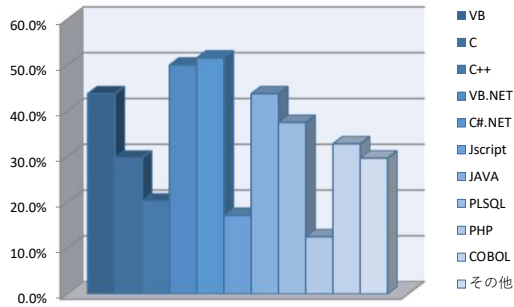


## エンジニア年齢構成

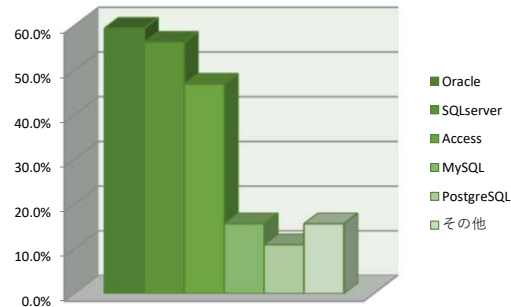


## スキル構成

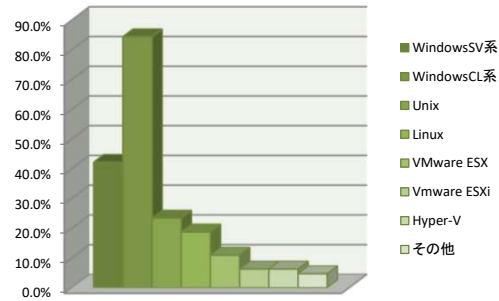
### 開発言語



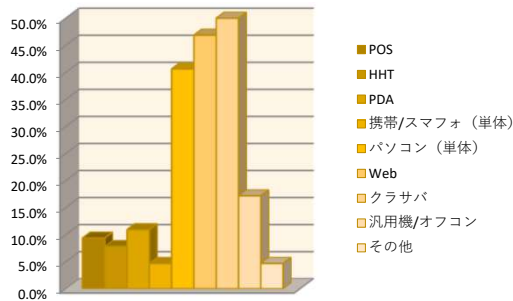
### データベース



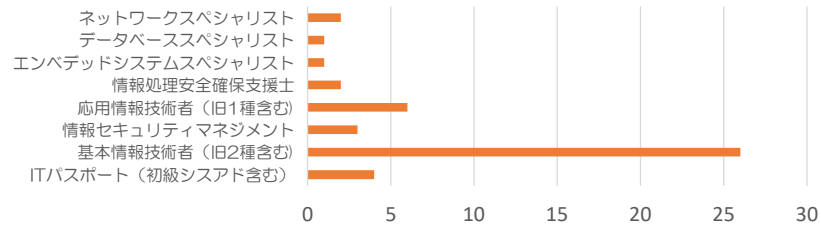
### OS経験



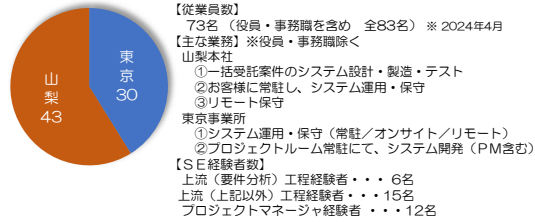
### プラットフォーム



## スキル（資格）一覧



## 所属割合



## 教育・研修

### 新人教育

### 開発技術教育

即戦力として活躍できるように、実際の作業を想定した教育カリキュラムを用意し、半年間の実践を踏まえた教育を実施

### 勉強会

最新の技術動向を情報として捉え、職員に情報としての研修を随時実施し、社会人として必要な知識（文書作成等）を社内教育として随時実施

社内改革（意識レベルの向上教育）

社内改革プロジェクトを立ち上げ、問題点を洗い出し、改善案、改善策をディスカッションしていく中で、一人ひとりの意識や行動のレベルを向上

すべての研修・教育は、企業としての方針もありますが、社員主体で実行・実現することにより、主体性とコミュニケーション能力の向上を目指す目的

## キャリア形成

- 企業として中枢を担う人材を育成することを目的としています。
- 社員個々にキャリアプランを作成し（5年先を見据えて）、上司の指導の元毎年の目標を設定し、各社員のキャリアupを図ります。

## 新入社員研修スケジュール

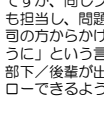
	第1週	第2週	第3週	第4週
4月	<ul style="list-style-type: none"> <li>オリエンテーション</li> <li>環境構築</li> <li>SQL構築</li> </ul>	<ul style="list-style-type: none"> <li>外部研修</li> <li>フローチャート作成</li> <li>ドキュメントレビュー</li> </ul>	<ul style="list-style-type: none"> <li>プログラム・テスト仕様書作成</li> </ul>	<ul style="list-style-type: none"> <li>仕様書レビュー</li> </ul>
5月	<ul style="list-style-type: none"> <li>プログラム作成</li> <li>ドキュメントレビュー</li> </ul>	<ul style="list-style-type: none"> <li>PT</li> <li>コードレビュー</li> </ul>	<ul style="list-style-type: none"> <li>IT</li> <li>ITレビュー</li> </ul>	
6月～9月	OJT			

社員の声



・現在の仕事内容は？  
現在は客先での産業イーサネット向け通信LSIのユーザーサポートとソリューション開発をメインに行っています。  
イーサネット通信（LANケーブルを使った通信のこと）を実現できるLSI（集積回路）とそれを制御するためのサンプルソフトウェアをセットで顧客に販売しています。  
製品についての質問が顧客より日々あるので、それについて調査&回答。  
回答にあたって調査報告書や追加のサンプルソフトウェアを作成等々、業務内容は多岐に渡ります。  
必要な知識が多く大変ですが非常にやりがいがあります。  
・入社の決め手は？  
前職は料理関係の仕事をしておりIT業界は全くの未経験でしたが、昨今様々な仕組みがIT化されており、今後も成長は止まらないと思われる業種のため関連する仕事をしたいかったこと。  
IT企業は数多くありますが当社の面接を受けた際の社内雰囲気に着かれたこと、様々な案件に携われるということを知り入社を希望しました。  
・入社希望の方へのメッセージ  
入社当初、実務経験がなく不安はありましたが周囲には20代のエンジニアも多く未経験から入社した社員もいるので一緒に意欲を高められる環境です。  
充実した研修や初心者への質問に丁寧に指導してくれる先輩方のお陰で6年目となる現在は質問するだけではなく、質問されたことに答える機会も増えてきました。  
私が先輩方に教わったように後輩や新しい仲間（私と同じように未経験でITをやりたいけど不安な気持ちを持っている人）に、自分の経験を通していろんなことを伝えていければと考えています。

【 Yさん 男性 東京事業部所属 】（ 2013 年採用 ）



中途採用で2010年に入社しました。前職も同じ職種でしたが主にNET、JavaでのWebシステムの開発を行っていました。入社してから現在は、開発から離れ「インフラエンジニア」として取引先のサーバー等の構築、運用・保守のプロジェクトを行っています。  
入社後はインフラの事は全く分からず、本当にここでやって行けるのか、とても不安だったのを覚えています。  
ですが、同じプロジェクトの上司の丁寧な説明のお陰で理解を深め、作業にも自信が持て、現在では中核を担う作業も担当し、問題なくこなせるようになりました。入社して間もないころ一度だけ失敗をしたことがあり、その時に上司の方からかけて頂いた「全力でフォローするから失敗を恐れず思いっきりやってほしい、但し同じ失敗はしないように」という言葉が今も私の励みであり、仕事への活力となっています。  
部下／後輩が出来て、「フォローされる立場からフォローする立場」となり、上司のように、私も後輩へ全力でフォローできるよう日々心掛けています。

【 Kさん 山梨事業部所属 】 2010年採用



情報系の専門学校を卒業し、入社しました。  
入社してすぐに行われた新人研修の課題ではプログラミングだけではなく、設計書の作成段階から行いました。専門学校では主にプログラミングを行っていたので大変苦労したことを記憶しています。  
わからない箇所については、先輩方からサポートをいただきながら作業を進め、苦戦しながらも与えられた課題を無事に終えることが出来ました。  
研修期間が終了してからは、実際の業務に携わり、時には先輩方に恐れながらも手厚くサポートをさせていただき業務を進めてきました。現在は、客先に出て某企業のシステム保守作業を行っております。  
業務を進めるなかで、わからないことがたくさん出てくるので日々勉強の毎日です。  
当然苦しいこともあります、出来なかったものが出来るようになる成長を実感できているので充実していると感じます。  
日々支えてくださる先輩方に「システムエンジニアとして」、「人として」近づけるようこれからも努力していきたいです。

【 Nさん 男性 山梨事業部所属 】（ 2017年採用 ）



情報系の専門学校を卒業後、入社しました。  
新人研修では、実際の業務に近い課題をすることで、自身の作成したシステムの不足点からどう影響が出るのかや、業務の流れを学べました。  
現在は、C言語やSQLを使用した社外システムの改修案件に携わっています。  
まだ分からないことはばかりですが、先輩や上司の方に多くのサポートをしていただきつつ、日々精進しています。

【 Kさん 女性 東京事業部所属 】（ 2019年採用 ）

入社して12年目になります。  
入社当初は先輩方に様々なアドバイスを受け、作業を行っていました。  
今では様々な技術等を身に着け、後輩にアドバイスを送るだけの知識も得ました。  
SBCでは向上心ある人を支援しているため、資格を取得したい！言語、開発スキルを身に付けたい！といった方を歓迎しています。  
また社員のための講習や自主的に勉強会等を開催しており、スキルアップを行いやすい環境となっています。  
技術力に自信がない人、業務に不安感がある人も親身に指導、アドバイスをしていきます。  
また、取得した技術を用いて業務で活かし、“やりがい”を感じれるよう支援します。

【 Mさん 男性 東京事業部所属 】（ 2008年採用 ）



株式会社エスピーシー 本社  
〒406-0811 山梨県笛吹市御坂町下野原834-1  
TEL 055-230-5700 FAX 055-230-5286



株式会社エスピーシー 東京営業所  
〒211-0006 神奈川県川崎市中原区丸子通1-660-3 シャルム新丸子 205  
TEL 044-948-6552 FAX 044-948-6553



株式会社イトライズ  
〒403-0017 山梨県富士吉田市新西原1-14-11  
TEL 0555-73-8880 FAX 0555-73-8881



条 件

賃 金	基本給・技術手当・地域手当・食事手当・定額残業（10H）
その他手当	役職手当・扶養手当・特別手当
勤 務 時 間	09：00～18：00（休憩：12：00～13：00）
残 業	月平均 8 時間
通 勤 手 当	全額支給
加入保険等	健康・厚生・雇用・労災・財形
休日・休暇	土・日・祝祭日・夏季休暇・年末年始休暇・創立記念日 育児・介護休暇 有給休暇：初年度10日 ※最高20日 特別休暇（慶弔休暇等）
定 年 制	65歳
昇給・賞与	昇給：年1回（4月） 賞与：年2回
退職金制度	有（中小企業退職金共済）
応募に関する 提出書類	履歴書（写真添付）・成績証明書・卒業見込証明書
補 足 事 項	
残業10時間を超えた場合は別途支給いたします。 業務の関係により客先での作業が発生する場合があります。（勤務地により地域手当支給） グループ会社に配属する場合があります。	

出身 校



1日のスケジュール



年間スケジュール



福 利 厚 生

資格取得報奨金制度

自己啓発により職務上有益な資格を取得した者に対し、受験料と褒賞金を支給し、社内規定により表彰します。

- 基本情報技術者 (FE)
- 情報セキュリティマネジメント (SG)
- 応用情報技術者 (AP)
- ITストラテジスト (ST)
- ITサービスマネージャ (SM)
- システム監査技術者 (AU)
- プロジェクトマネージャ (PM)
- システムアーキテクト (SA)
- ネットワークスペシャリスト (NW)
- データベーススペシャリスト (DB)
- エンベデッドシステムスペシャリスト (ES)
- 情報処理安全確保支援士

IT 健保保養施設

- トスラブ箱根 ヒオーレ
- トスラブ箱根 和奏林
- トスラブ館山 ルアーナ
- トスラブ湯沢
- 中沢ヴィレッジ
- ブルーベリーヒル勝浦
- 琵琶レイクオーツカ
- ホテルハーヴェスト 那須
- ホテルハーヴェスト 伊東
- ホテルハーヴェスト スキージャム勝山
- ホテルハーヴェスト 南紀田辺
- ホテルハーヴェスト 斑尾
- ホテル日航プリンスエス京都
- 角間温泉 岩屋館
- ホテルハーヴェスト 旧軽井沢
- ホテルハーヴェスト 京都鷹峯
- ホテルハーヴェスト 有馬八彩
- 日光千姫物語
- リゾートホテル夢科
- 鎌倉パークホテル
- 伊豆今井浜東急ホテル

社員旅行実績

- 香港
- 韓国
- 台湾
- 沖縄
- 福岡

本社 作業風景



東京営業所 作業風景





# 会社訪問随時受付 本 社

高度な技術とサービスで  
情報革新の担い手を目指して

## PG・SE募集



場 所

本 社 山梨県笛吹市御坂町下野原834-1

連 絡 先

E-mail somu@sbc-i.co.jp

電 話 055-230-5700 (本社)



株式会社エスピーシー

Software BusinessPerson Corporation

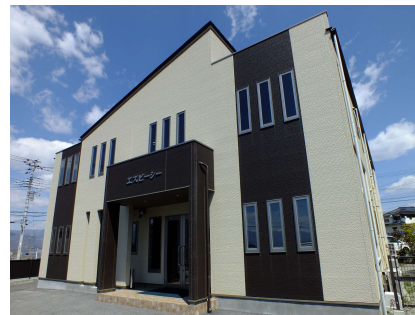
<https://www.sbc-i.co.jp>

E-mail: somu@sbc-i.co.jp

【本 社】〒406-0811 山梨県笛吹市御坂町下野原834-1  
TEL: 055-230-5700 FAX: 055-230-5286

【東京営業所】〒211-0006 神奈川県川崎市中原区丸子通1-660-3 シャルム新丸子205  
TEL: 044-948-6552 FAX: 044-948-6553

本 社





# 会社訪問随時受付 東京営業所

高度な技術とサービスで  
情報革新の担い手を目指して

## PG・SE募集



東京営業所



場 所

東京営業所 [神奈川県川崎市中原区丸子通1-660-3  
シャルム新丸子205](#)

連絡先

E-mail [somu@sbc-i.co.jp](mailto:somu@sbc-i.co.jp)  
電話 055-230-5700 (本社)



株式会社エスピーシー

Software BusinessPerson Corporation

<https://www.sbc-i.co.jp>  
E-mail: [somu@sbc-i.co.jp](mailto:somu@sbc-i.co.jp)

【本 社】〒406-0811 山梨県笛吹市御坂町下野原834-1  
TEL: 055-230-5700 FAX: 055-230-5286

【東京営業所】〒211-0006 神奈川県川崎市中原区丸子通1-660-3 シャルム新丸子205  
TEL: 044-948-6552 FAX: 044-948-6553

